



ENQUÊTE ARTISTIQUE AU COLLÈGE DE GRAND-VENNES

CLASSE IOVG/MO

10 MARS 2021

APPARENCE DE L'OEUVRE

Forme : c'est une grande oeuvre sur un mur

Couleurs : les couleurs sont variées il y a toutes sortes de couleurs.

État : l'oeuvre est abimée et tâchée.

Intérêt, particularité : elle a diverses représentations (il n'y a pas qu'une seule forme)

Pour décrire l'apparence de l'oeuvre, nous avons choisi le mot répété car c'est le même style d'art.



RAISONS ET CONDITIONS DE CRÉATION DE L'OEUVRE

Artiste : Winfried Geymeier

Date de création : 1973

Titre : Course du soleil

Lieu d'exposition : Grand-Vennes

Techniques et matériaux : avec des tags. Sculpture, indéterminé.

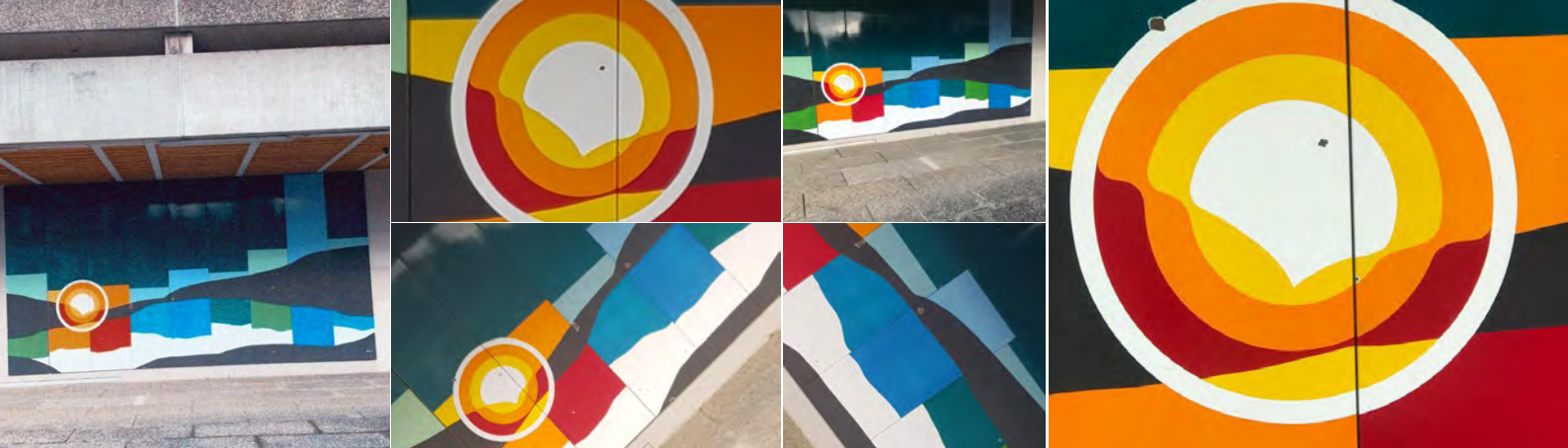
Pour décrire le but de l'oeuvre, nous avons choisi le mot surprendre, parce que c'est très joli.

ÉMOTIONS SUSCITÉES PAR L'OEUVRE

Lorsqu'on regarde l'oeuvre, on ressent plutôt une émotion désagréable, même si tout le monde ne ressent pas la même chose. Ça nous fait penser à un soleil, mais on pense que le mur n'est pas beau.

Pour décrire les émotions suscitées par l'oeuvre, nous avons choisi les mots dégoût et tristesse. Ça abîme le mur, c'est moche.





ENQUÊTE ARTISTIQUE AU COLLÈGE DES BERGIÈRES

CLASSE 8P1

12 MARS 2021

APPARENCE DE L'ŒUVRE

Forme : grande et rectangulaire

Couleurs : blanc, jaune, orange, rouge, vert (clair et foncé), bleu (clair et foncé), turquoise, gris (presque noir), bleu canard. Les couleurs sont plutôt vives.

État : elle est abimée

Intérêt, particularité : l'œuvre est faite de plusieurs parties rectangulaires.

Pour décrire l'apparence de l'œuvre, nous avons choisi les mots foisonnant et morcelé. Morcelé car il y a plusieurs morceaux. Foisonnant car il y a beaucoup de couleurs différentes.



RAISONS ET CONDITIONS DE CRÉATION DE L'ŒUVRE

Artiste : Jean-Pierre Aubert

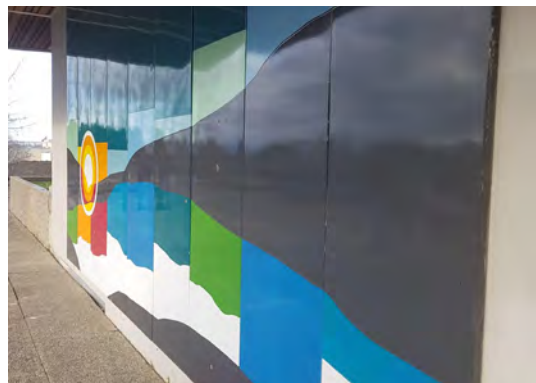
Date de création : 1977

Titre : Soleil de minuit

Lieu d'exposition : Collège des Bergières

Techniques et matériaux : tôle émaillée, qui est un support de communication

Pour décrire le but de l'œuvre, nous avons choisi les mots interroger, représenter, magnifier. L'œuvre représente une image (coucher du soleil) pour rendre plus beau le collège, pour émerveiller les gens. On s'interroge sur les couleurs. Le soleil de minuit est en Norvège. C'est un moment où il fait toujours jour.



ÉMOTIONS SUSCITÉES PAR L'ŒUVRE

Lorsqu'on regarde l'œuvre, on trouve que c'est beau, agréable.

Toutes les personnes ne ressentent pas la même chose en regardant l'œuvre.

L'œuvre fait penser à un coucher de soleil.

Pour décrire les émotions suscitées par l'œuvre, nous avons choisi les mots joie, surprise, émerveillement.

On est content des couleurs, mais on s'attendait à mieux.





ENQUÊTE ARTISTIQUE AU COLLÈGE DES BERGIÈRES

CLASSE 10VPO3

12 MARS 2021

APPARENCE DE L'ŒUVRE

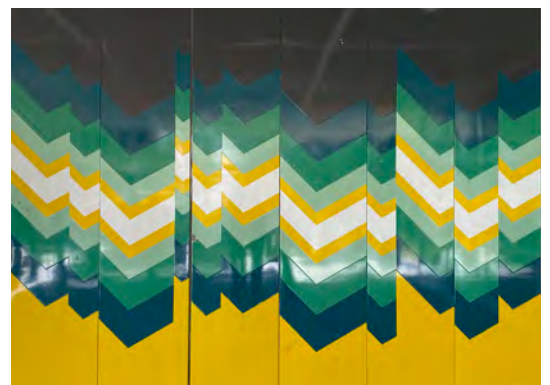
Forme : cubique, grande

Couleurs : jaune, bleu, vert, blanc, noir. Vives et ternes.

État : elle est de mauvaise qualité

Intérêt, particularité : elle n'est pas intéressante et c'est juste un élément de décoration.

Pour décrire l'apparence de l'œuvre, nous avons choisi les mots répété et morcelé. Répété car le motif est répétitif mais décalé. Morcelé car le motif est découpé en différents morceaux.



RAISONS ET CONDITIONS DE CRÉATION DE L'ŒUVRE

Artiste : Bernard Blanc

Date de création : 1977

Titre : Horizon

Lieu d'exposition : dans une école, aux Bergières

Techniques et matériaux : en tôle émaillée (normalement utilisée pour les panneaux de signalisation). Installation : œuvre en 3D conçue pour modifier la perception de l'espace.

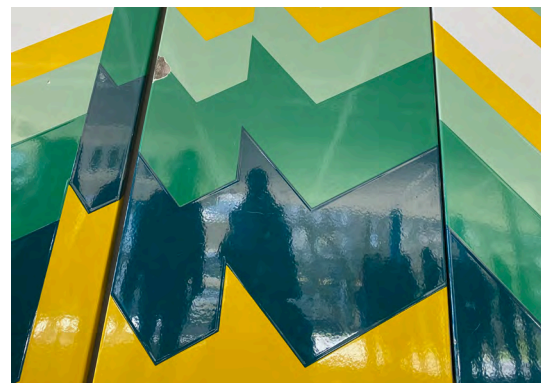
Pour décrire le but de l'œuvre, nous avons choisi les mots imiter et magnifier. L'artiste veut imiter la chaleur (avec le jaune et le vert) et rendre le collège plus beau qui a des couleurs tristes. Vu à l'envers, on voit un ciel jaune et des bâtiments de plusieurs couleurs avec des toits bleus foncés.



ÉMOTIONS SUSCITÉES PAR L'ŒUVRE

Lorsqu'on regarde l'œuvre, des personnes pensent que cela amène de la joie alors que d'autres ne ressentent rien de particulier et trouvent l'œuvre banale. L'œuvre nous fait penser à des bâtiments abstraits ou à l'envers. Quand on regarde bien, elle nous fait réfléchir à son but. C'est beau et simple mais on trouve que les couleurs ne sont pas cohérentes.

Pour décrire les émotions suscitées par l'œuvre, nous avons choisi les mots contrariété et émerveillement. C'est contrariant car on ne sait pas ce que ça représente et c'est abstrait. C'est étonnant car il y a des couleurs vives et ça peut nous inspirer.





ENQUÊTE ARTISTIQUE AU COLLÈGE D'ENTRE-BOIS CLASSE 10VG02 18 MARS 2021

APPARENCE DE L'OEUVRE

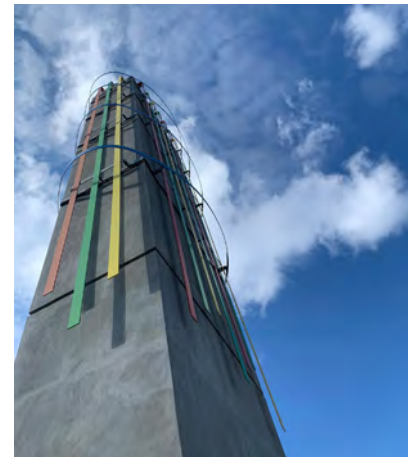
Forme : rectangle et grand

Couleurs : c'est gris avec des lignes vertes, rouges, jaunes et bleues.

État : elle est modifiée et un peu cassée.

Intérêt, particularité : les couleurs et la taille.

Pour décrire l'apparence de l'oeuvre, nous avons choisi les mots harmonieux, répété, isolé. C'est ce que l'on peut constater. Harmonieux = pour les couleurs. Répété = pour les formes et les lignes. Isolé = tout seul au milieu de la cour.



RAISONS ET CONDITIONS DE CRÉATION DE L'OEUVRE

Artiste : Jean-Luc Manz. Né en Suisse le 19.01.1952

Date de création : 2005

Titre : Sans titre

Lieu d'exposition : école

Techniques et matériaux : la technique utilisée est l'installation. Les matériaux : métal.

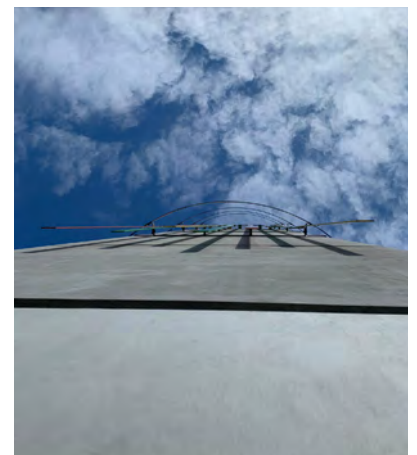
L'oeuvre montre la géométrie, les couleurs primaires. C'est joyeux.

Pour décrire le but de l'oeuvre, nous avons choisi les mots imiter, représenter et surprendre. Il y a plein de couleurs pour surprendre. Imiter l'école parce qu'il y a des couleurs pour chaque branche. Représente l'école.

ÉMOTIONS SUSCITÉES PAR L'OEUVRE

Lorsqu'on regarde l'oeuvre, on ressent plutôt quelque chose de désagréable car c'est inutile. Certaines personnes disent "waou", "incroyable", mais d'autres disent que ce n'est "rien de ouf", c'est juste une tour. L'oeuvre peut nous faire penser aux maths, aux Jeux Olympiques ou à rien. Certains trouvent l'oeuvre magnifique ou belle, d'autres pensent que non.

Pour décrire les émotions suscitées par l'oeuvre, nous avons choisi les mots dégoût (car c'est n'importe quoi), surprise (car c'est grand), tristesse (car ça sert à rien).





ENQUÊTE ARTISTIQUE AU COLLÈGE DE BÉTHUSY

CLASSE 8PO1

30 MARS 2021

APPARENCE DE L'OEUVRE

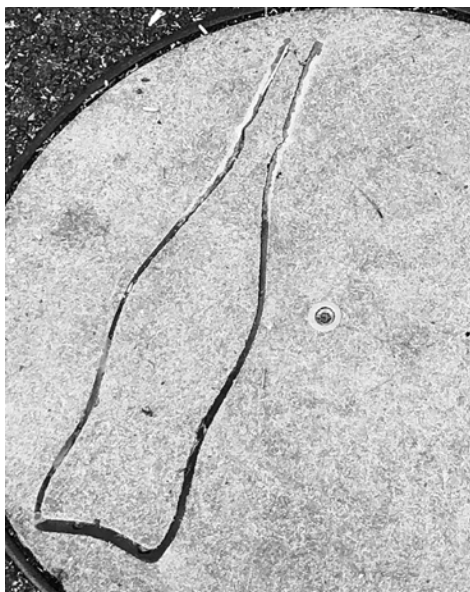
Forme : de différentes tailles, de forme ronde.

Couleurs : plutôt ternes

État : elle a été abimée et un peu cassée par les gens

Intérêt, particularité : C'est intéressant parce qu'on peut marcher sur les oeuvres d'art. Ce sont des objets qu'on utilise tous les jours de la vie.

Pour décrire l'apparence de l'oeuvre, nous avons choisi les mots dispersé, isolé, répété. C'est la même technique mais elles sont éloignées et isolées.



RAISONS ET CONDITIONS DE CRÉATION DE L'OEUVRE

Artiste : Daniel Schlaepfer, né en 1954. A fait ses études à l'Université de Lausanne

Date de création : 2014

Titre : Objets égarés

Lieu d'exposition : une école

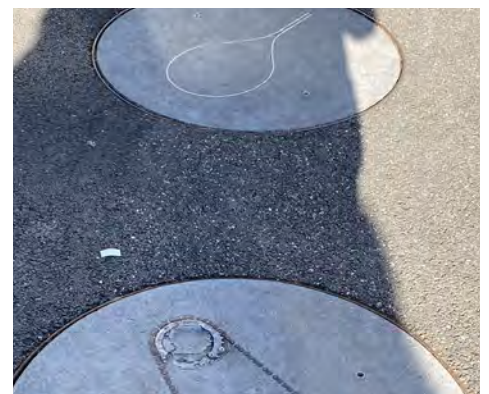
Techniques et matériaux : béton, objets divers, moules ronds. L'oeuvre ne raconte pas d'histoire, l'artiste voulait juste faire de l'art.

Pour décrire le but de l'oeuvre, nous avons choisi les mots amuser et représenter. Le vélo sert à faire de l'exercice et ça représente le sport. Il y a des objets qui représentent aussi de la cuisine, des constructions, des objets de la classe (trousse), il y a un skate, etc. Ce sont des objets qui sont dans le béton. Et ça sert aussi à faire joli!

ÉMOTIONS SUSCITÉES PAR L'OEUVRE

Lorsqu'on regarde l'oeuvre, tout le monde ne ressent pas la même chose car les gens sont différents. Tout dépend des personnes. Des personnes aiment et d'autres pas. Cette oeuvre nous fait penser à des objets. Certains objets sont beaux, d'autres non.

Pour décrire les émotions suscitées par l'oeuvre, nous avons choisi les mots surprise et émerveillement. La surprise car on n'a jamais vu cette oeuvre d'art. C'est impressionnant de voir des sortes d'objets en pierre en diamant dans le sol.





ENQUÊTE ARTISTIQUE AU COLLÈGE DE BÉTHUSY

CLASSE 11VG03

30 MARS 2021

APPARENCE DE L'OEUVRE

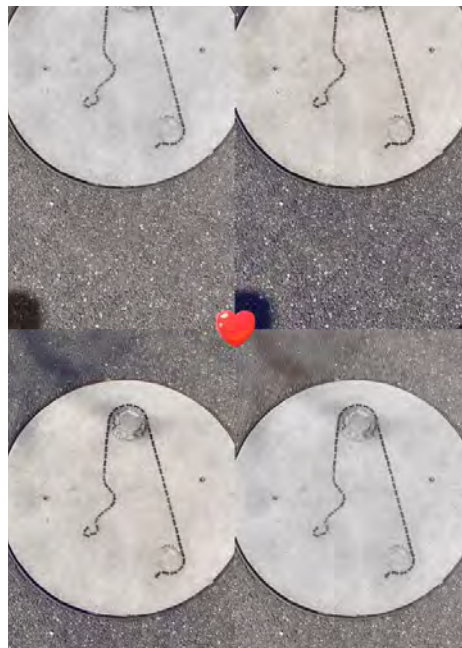
Forme : Les tailles sont variées mais la forme est ronde.

Couleurs : ternes et grises

État : abimée et cassée

Intérêt, particularité : on se demande à quoi ça sert? est-ce que c'est vraiment beau? c'est curieux.

Pour décrire l'apparence de l'oeuvre, nous avons choisi les mots dispersé et répété. Les ronds sont dispersés et répétés.



ÉMOTIONS SUSCITÉES PAR L'OEUVRE

Pour décrire les émotions suscitées par l'oeuvre, nous avons choisi les mots surprise, contrariété et peur. De une, on s'attendait à mieux, à quelque chose d'un peu plus "exceptionnel". On ne comprend pas pourquoi cela s'appelle de l'art et cela fait peur parce que cela fait penser à des fossiles.



RAISONS ET CONDITIONS DE CRÉATION DE L'OEUVRE

Artiste : Daniel Schlaepfer

Date de création : 2014

Titre : Objets égarés

Lieu d'exposition : une école

Techniques et matériaux : Objets sélectionnés, outils, instruments. Collés sur un bout de bois, puis le béton est coulé. L'objectif est de représenter des objets égarés par des enfants.

Pour décrire le but de l'oeuvre, nous avons choisi les mots représenter et interroger. L'oeuvre représente des sports, et on se demande pourquoi.

